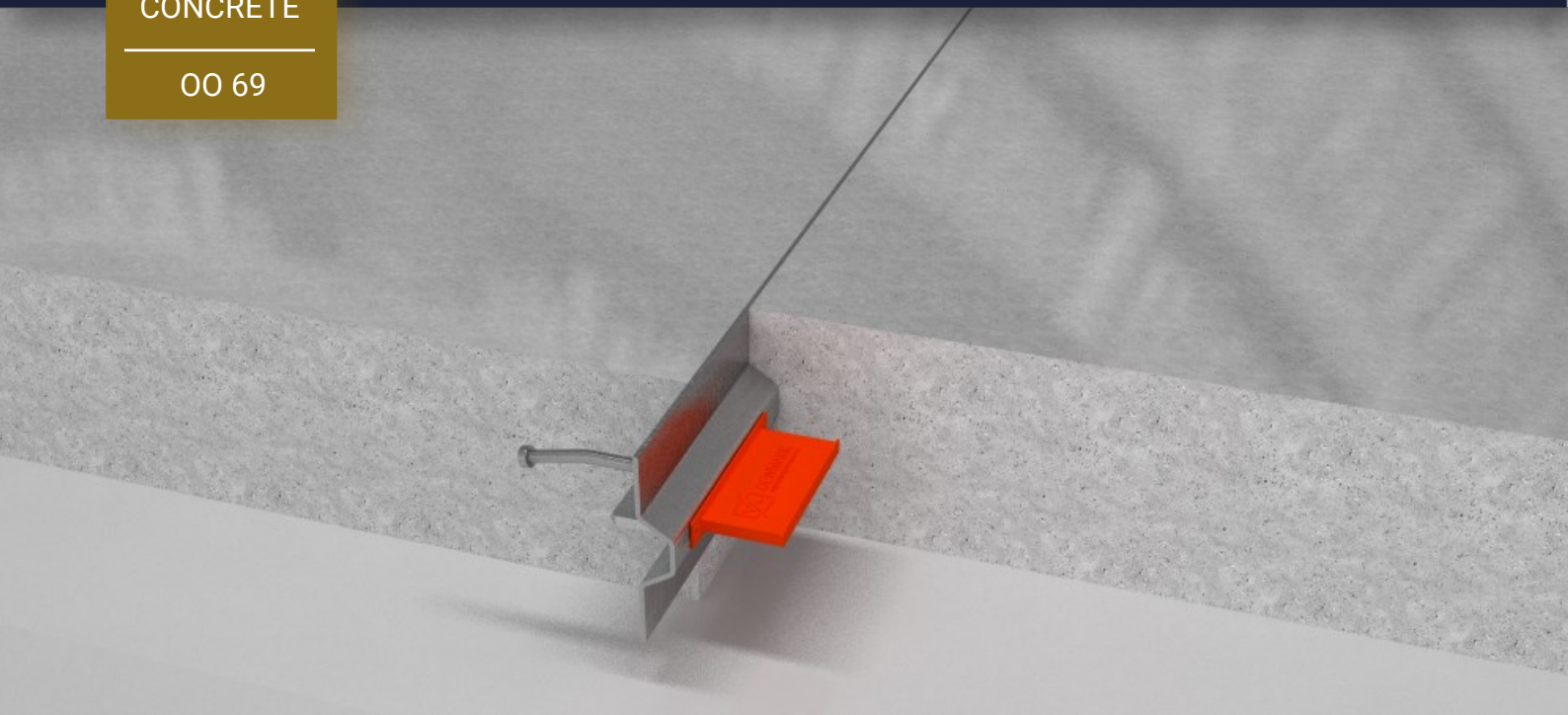




DEWMARK
CONCRETE

00 69

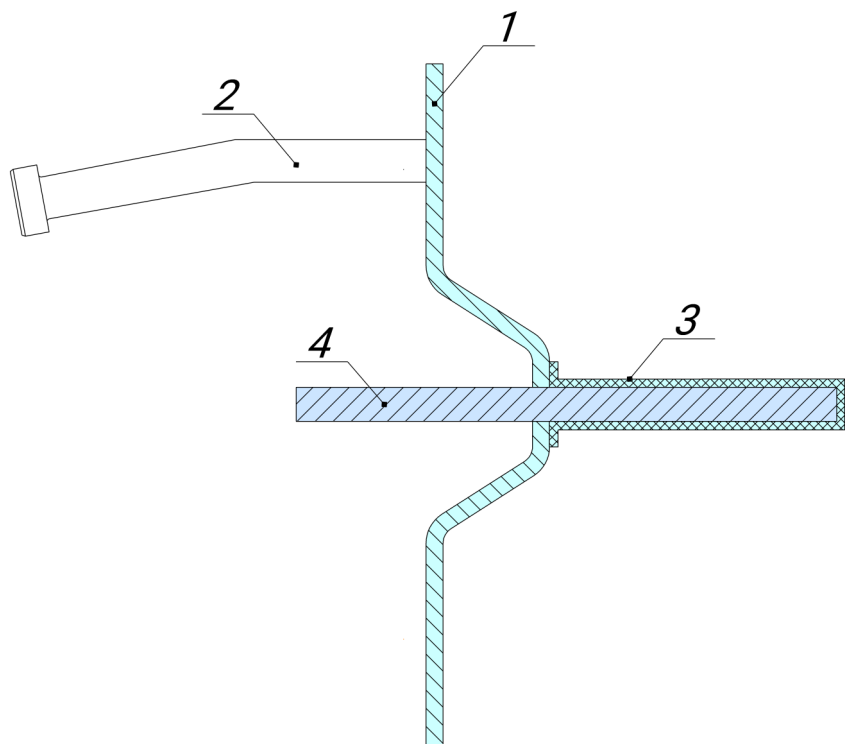


Описание

Профиль использующийся при окончании дневной заливки бетона и в качестве маяка.

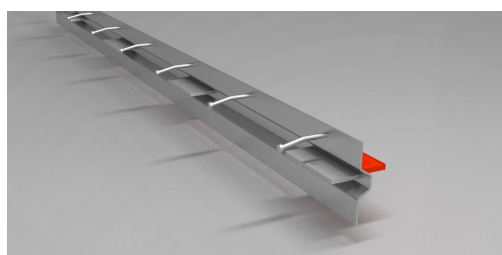
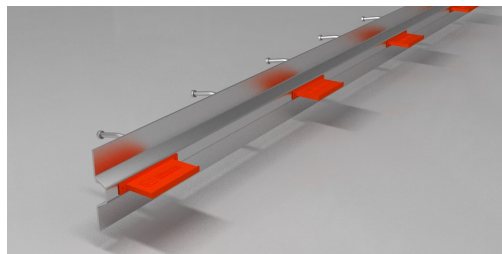
Преимущества

- Надежное крепление в бетоне за счет анкерных упоров;
- Предотвращая вертикальное движение плит и обеспечивает передачу нагрузок за счет опорной пластины 60OP-5 в паре с пластиковым кожухом;
- Защита кромки образующегося во время усадки бетона шва.



Комплектующие

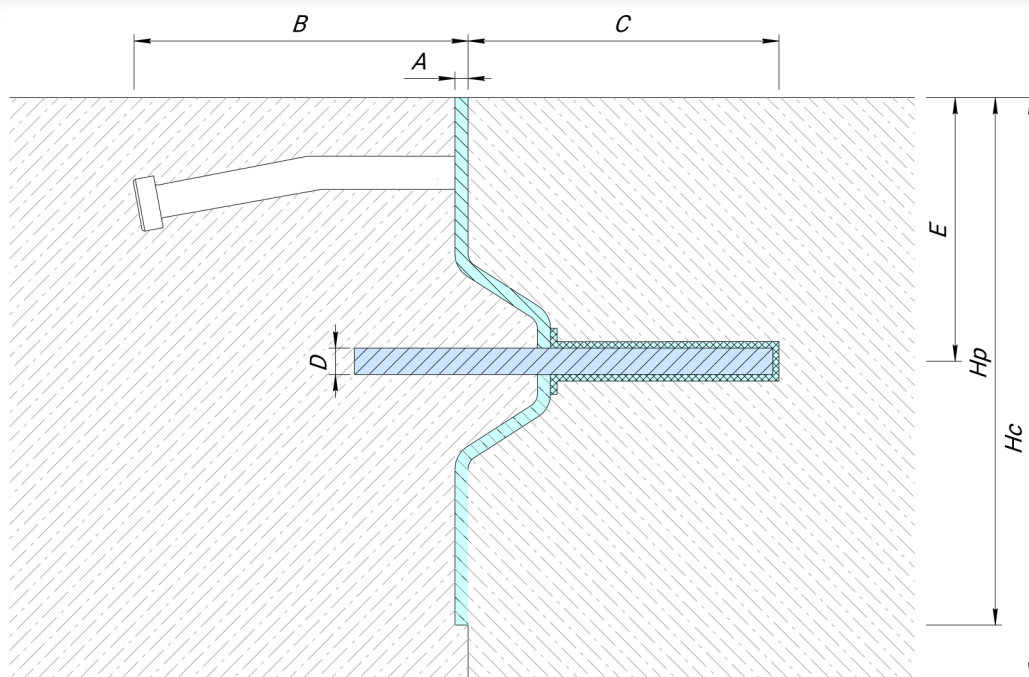
- | | |
|---|------------------------------------|
| 1 | Омега профиль (толщина 3 или 4 мм) |
| 2 | Гибкие анкерные упоры 10x100 |
| 3 | Пластиковый кожух |
| 4 | Опорная пластина 60OP-5 |





DEWMARK
CONCRETE

OO 69



Профиль	Hc (мм)	Hp (мм)	A (мм)	B (мм)	C (мм)	D (мм)	E (мм)	Длина (мм)
OO 69-3/120-5	130-140	120	3	100	105	5	60	3000
OO 69-3/140-5	150-160	140	3	100	105	5	70	3000
OO 69-3/160-5	170-180	160	3	100	105	5	80	3000
OO 69-3/180-5	190-200	180	3	100	105	5	90	3000
OO 69-3/200-5	210-220	200	3	100	105	5	100	3000
OO 69-3/220-5	230-240	220	3	100	105	5	110	3000
OO 69-3/240-5	250-260	240	3	100	105	5	120	3000
OO 69-3/260-5	270-300	260	3	100	105	5	140	3000
OO 69-4/120-5	130-140	120	4	100	105	5	60	3000
OO 69-4/140-5	150-160	140	4	100	105	5	70	3000
OO 69-4/160-5	170-180	160	4	100	105	5	80	3000
OO 69-4/180-5	190-200	180	4	100	105	5	90	3000
OO 69-4/200-5	210-220	200	4	100	105	5	100	3000
OO 69-4/220-5	230-240	220	4	100	105	5	110	3000
OO 69-4/240-5	250-260	240	4	100	105	5	120	3000
OO 69-4/260-5	270-300	260	4	100	105	5	140	3000

Допустимые нагрузки при раскрытии шва на 15 мм для бетона C20/25 при толщине бетона 150 мм

Тип пластины	Материал	Толщина, мм	Размеры (дхш), мм	Нагрузка на ось (тип погрузчика по DIN)
600P-5	09Г2С	5	160x160	63 кН (G3) ¹

¹ Указана максимально допустимая нагрузка для армированного бетона. Возможно продавливание бетона при низких значениях толщины плиты – запрашивайте дополнительные данные.

! Обратите внимание, что при большом раскрытии шва, от скалывания защищена только одна кромка бетона. При больших нагрузках рекомендуется использование серий SG 61-66.

⇒ Профиль OO 69-3 рекомендуется для установки во все типы полов с небольшим трафиком движения.

⇒ Профиль OO 69-3 рекомендуется для установки во все типы полов со средним и высоким трафиком движения.