

**Водонепроницаемые системы соединения
Гофрированная система соединения и изоляции
полос для плоских крыш и других крытых
областей , предназначена для защиты
объектов от попадания воды**

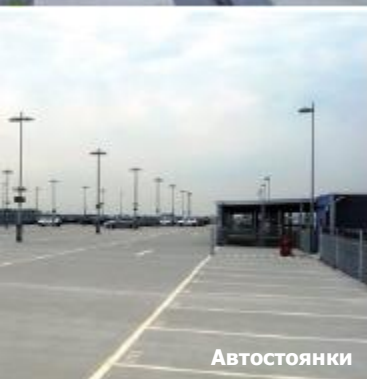
Разработаны для большого
перемещения в разных
плоскостях в соответствии
с DIN 18195



Плоские крыши



Покрытые области



Автостоянки



Подземные автостоянки



Туннель

MIGUPREN – изоляционные полосы, предназначенные для защиты швов от воздействия воды.

Только в Германии существуют миллионы квадратных метров плоских крыш и прочих поверхностей, которые крайне необходимо защитить от воздействия воды. Наиболее чувствительная область изоляции – это деформационные швы. Очень часто, плохая изоляция является причиной протекания воды, которая повреждает структуру здания, что непременно приводит к высоким затратам при ремонте.

MIGUA производит высококачественные МР полосы изоляции, FFD, WFB и DK, которые соответствуют всем необходимым требованиям по эффективной гидроизоляции.

Содержание

	СТР
Расположение к области применения / алфавит	3
Изолирующие МР полосы 350, МР 420	4
Система и Материальное описание	5
Примеры установки	6-8
Открытые области	6
Ниже изоляции	6-7
Ниже асфальта и мастики	7
Стенные соединения	8
MIGUFLEX, изолирующая полоса FFD 40	9
Гофрированная система соединения WFB 550	10
Системы и описание материалов	11
Примеры установки	12 - 17
Плоская крыша – Версия 1: конструкция гребня	12
Плоская крыша – Версия 2: Связывание	13
Плоская крыша – Стенные соединения	14
Покрытые области	15
Стенные соединения	16
Свободная и "фиксированная конструкция гребня" –	16
Расположение	17
Завершения в качестве примера / Пересечения	18 - 22
Примеры установки	23
Изображения в качестве примера приложений	24 - 25
Изоляционные полосы DK 550	26
MIGUA – Сегодня	27

Примечание:

Способы применения и инструкции по монтажу будут предоставлены Вам по Вашему запросу. Пожалуйста, свяжитесь с нами.

В качестве альтернативы вы можете скачать информацию с нашего сайта

www.migua.com

Изоляционная полоса для защиты швов от воздействия воды (DIN 18195)

MP 350 / MP 420

Идеальная связь благодаря соединению фланцев с битумными листами, а также с эпоксидным клеем на бетоне и металле (сертификат и тестовые испытания прилагаются)

Идеальная структура

для совершенного соединения в асфальте/эпоксидной смоле

EPDM-полоса в эластичной области

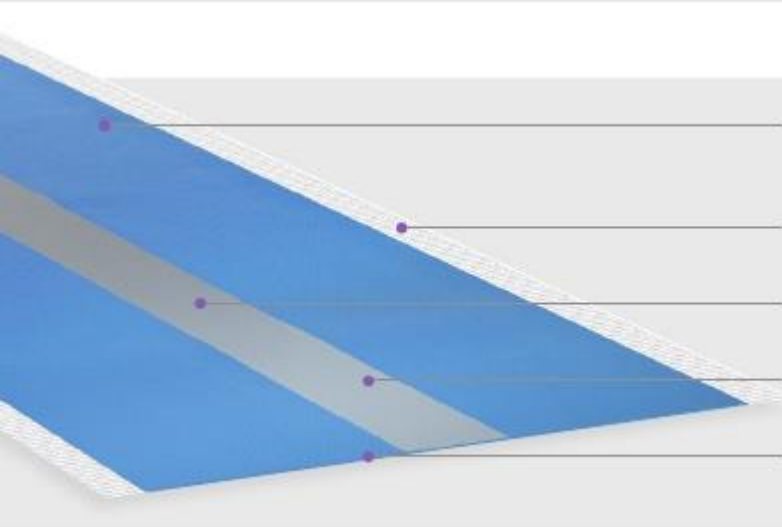
озоностойкая и устойчивая к ультрафиолетовому излучению

Покровие „Lotus“ в эластичной области

предотвращает непреднамеренное связывание с асфальтом

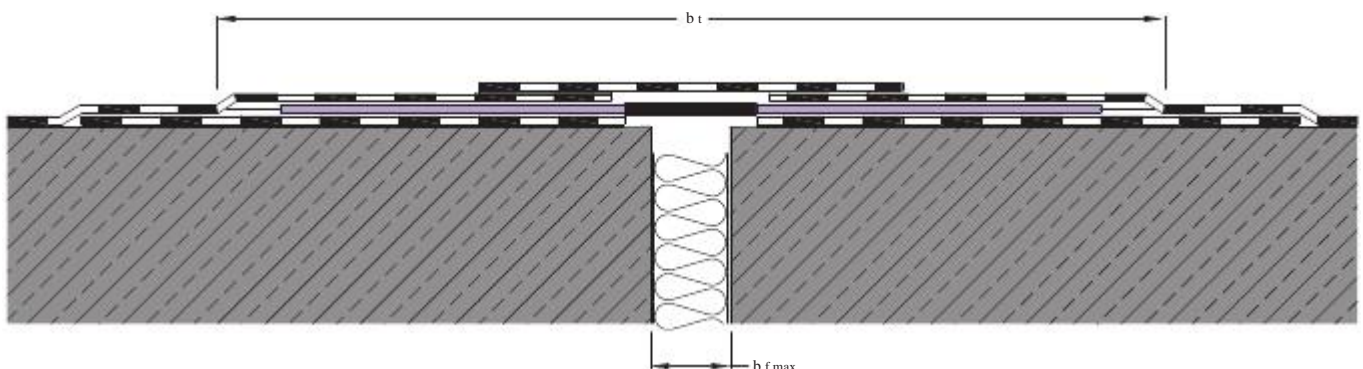
Возможная пробная установка

без специальной конструкции и без фиксации



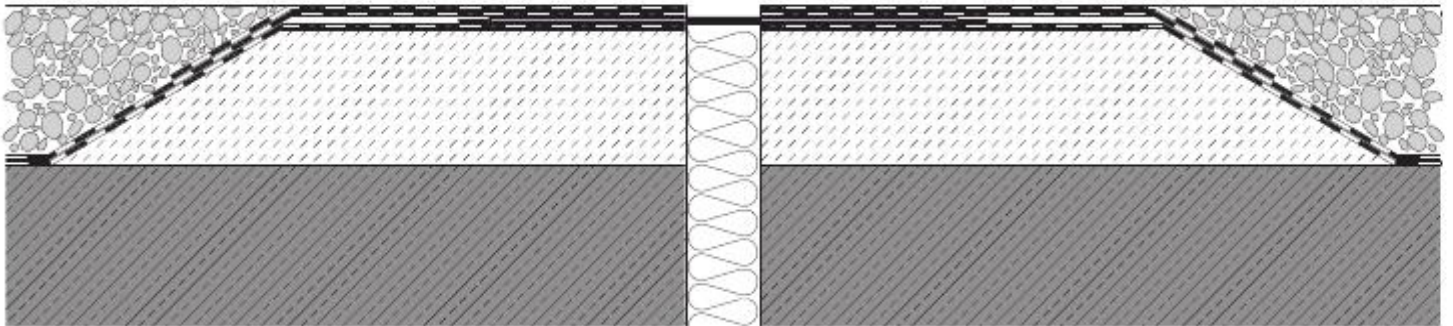
Профиль	Ширина шва max. $b_f \text{ max}$ [mm]	Ширина полосы B_t [mm]	Сдвиг по горизонтали (x) [mm]	Сдвиг продольный (y) [mm]	Сдвиг по вертикали (z) [mm]
MP 350	50	350	± 30	± 15	$\pm 22,5$
MP 420	120	420	± 100	± 50	± 75

Стандартный цвет: синий / серый (эластичная область)
Производственная длина: 40 м.

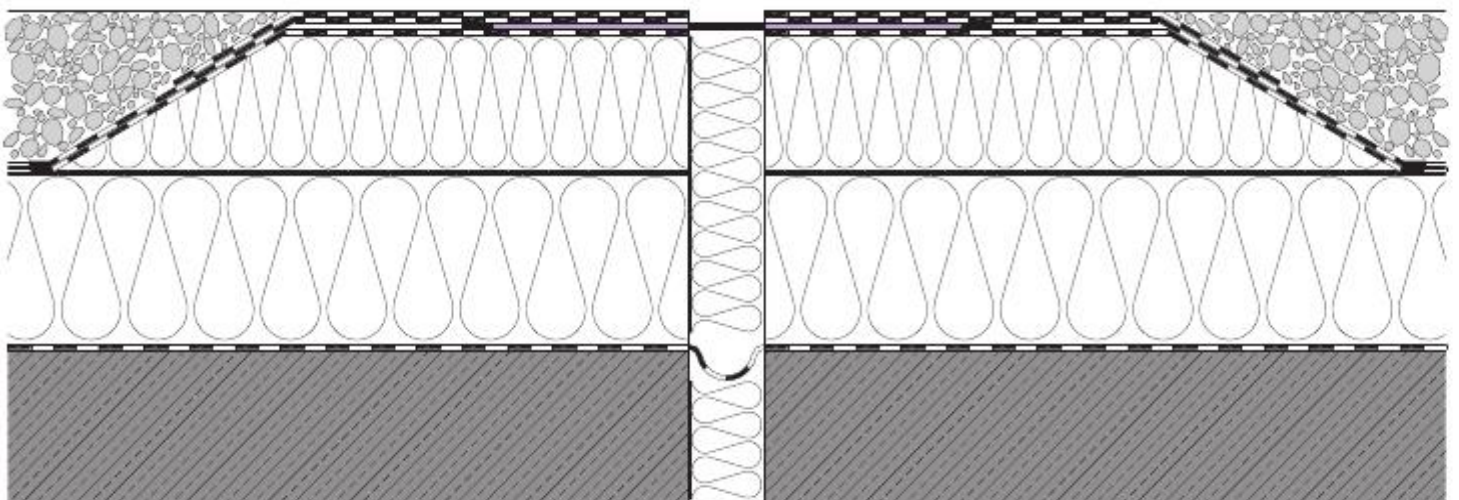


Примеры установки MP 350 / MP 420

Данные иллюстрированные примеры установки должны соответствовать структурным условиям и индивидуально подбираться для каждого случая. Они не показывают рабочие слои, которые должны быть определены в каждой конкретной ситуации. Обратите особое внимание- эти рисунки не в масштабе.

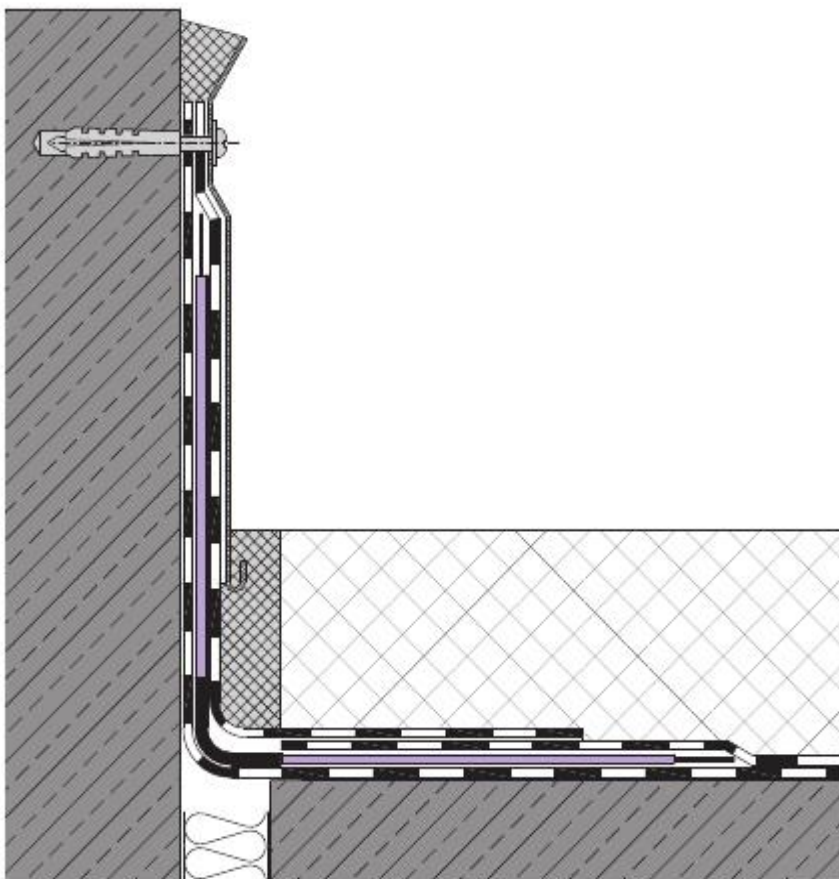


Горизонтальное применение на открытых площадках



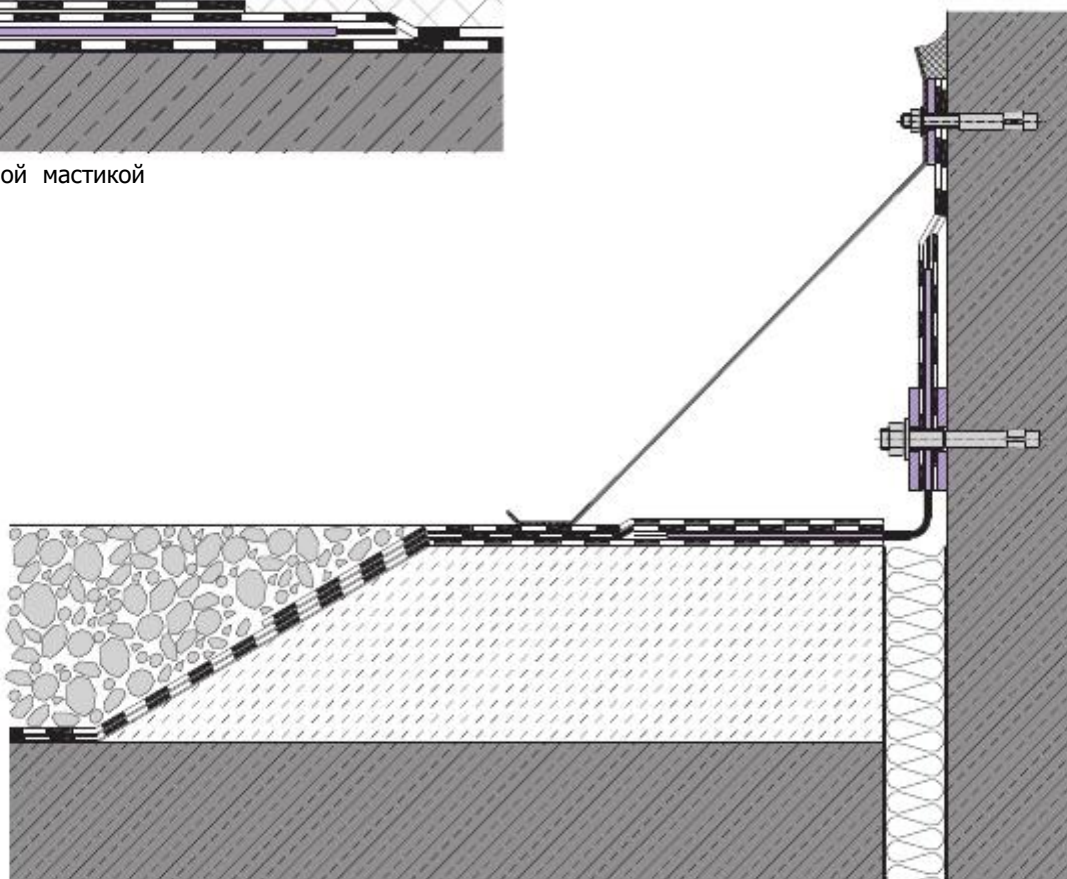
Горизонтальное применение поверх изоляции

Примеры установки MP 350 / MP 420 Угловые версии



Угловая Версия под асфальтной мастикой

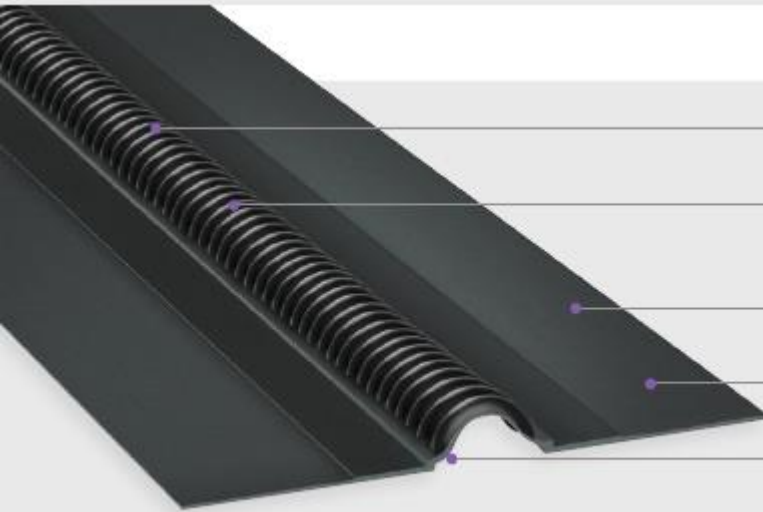
Указанная вертикальная крышка и крепления фланца не входят в комплект поставки. Должны поставляться отдельно.



Угловая версия с гребнем

Гофрированная система соединения для защиты швов от воздействия воды (DIN 18195)

WFB 550



Гофрированный профиль соединения

поглощает перемещения в трех направлениях

Высокая устойчивость из-за специальной гофрировки делает ненужной дополнительную примерку системы

Высококачественный материал " Polychloroprene " гарантирует самое высокое тепловое, химическое и механическое сопротивление

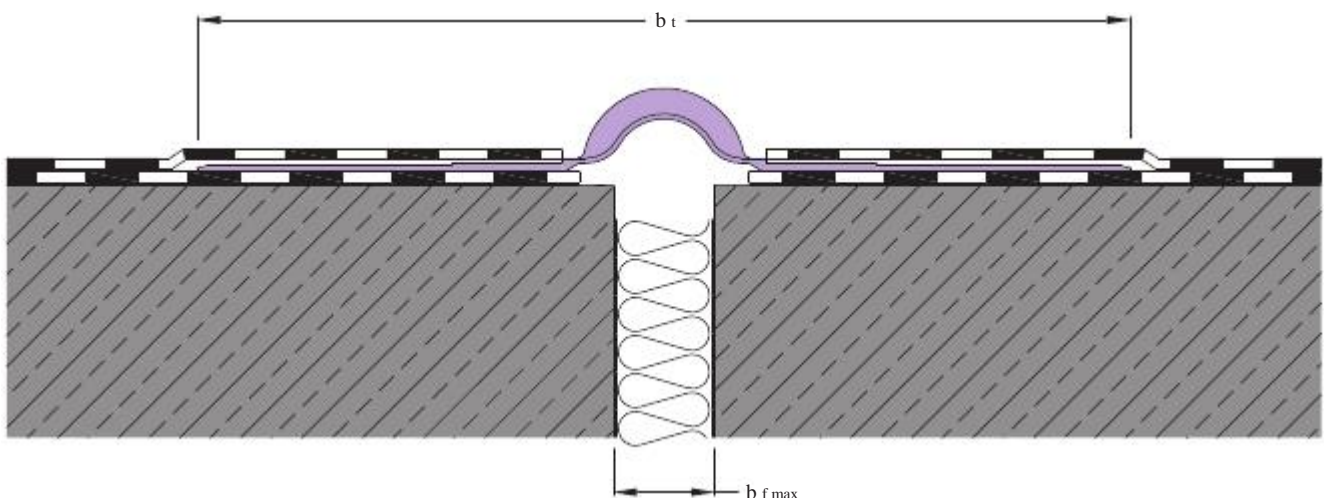
Официальное свидетельство об испытании для связки между битумным покрытием и гофрируемой соединяющей системой

Пересечения и переходы возможны даже для наиболее сложных объединенных систем

Профиль	Толщина Движущейся Части [mm]	Ширина полосы b_t [mm]	Ширина шва max. b_f max [mm]	Коэффициент перемещения В 3-х плоскостях[mm]
WFB 550	2,5	550	120	± 25

Гофрированная область допускает одновременное перемещения в трех направлениях. Спрашивайте наши технические рекомендации и инструкции по установке. (цельные системы, включая все пересечения, переходы и соединения будут изготовлены на нашей фабрике).

Материал: Polychloroprene, стойкий к горячему асфальту
Стандартный цвет: черный
Производственная длина: зависит от системы



Примеры установки WFB 550

Плоские крыши - Метод 1:

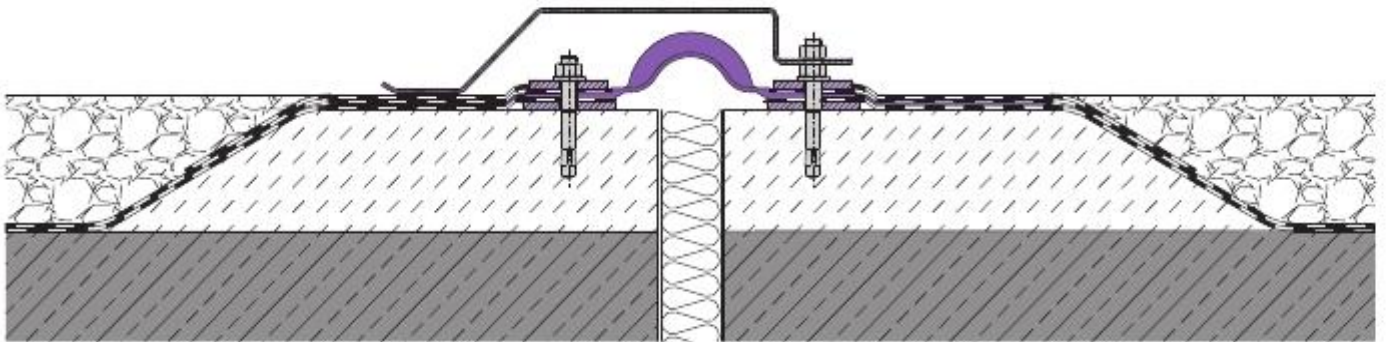
Фланцевое соединение [DIN 18195 part 9](#)

Крепление с обеих сторон гофрированной части в соответствии с DIN 18195.

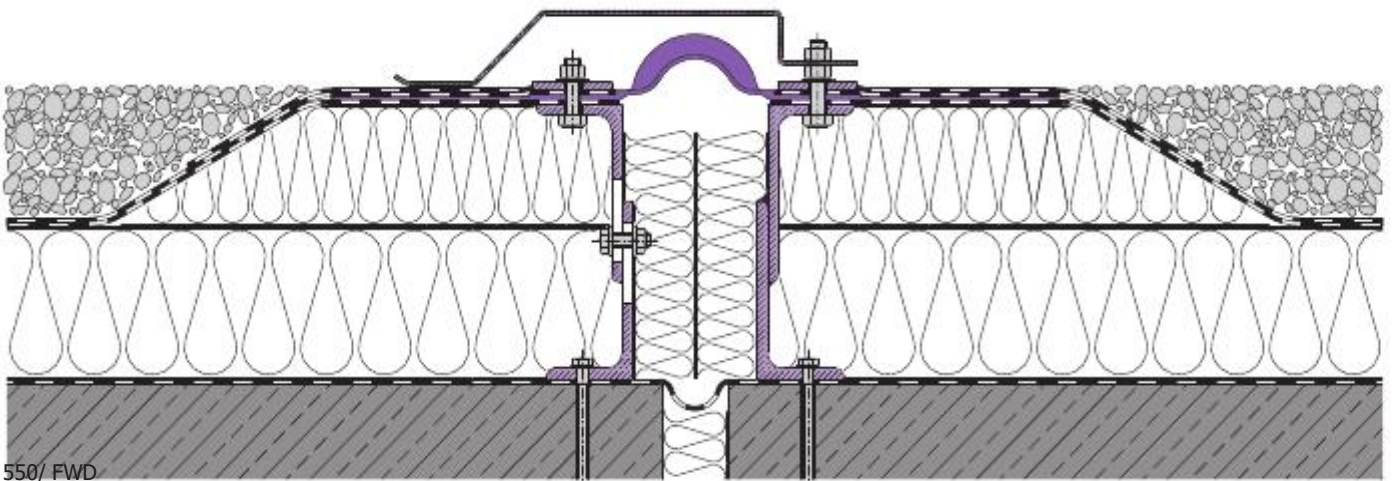
Подробная иллюстрация установки (свободные / фиксированные фланцы) крышки, которая не входит в комплект изоляции.

Не показаны рабочие слои, которые должны быть определены в каждой конкретной ситуации.

Обратите особое внимание эти рисунки не в масштабе.



WFB 550/ F

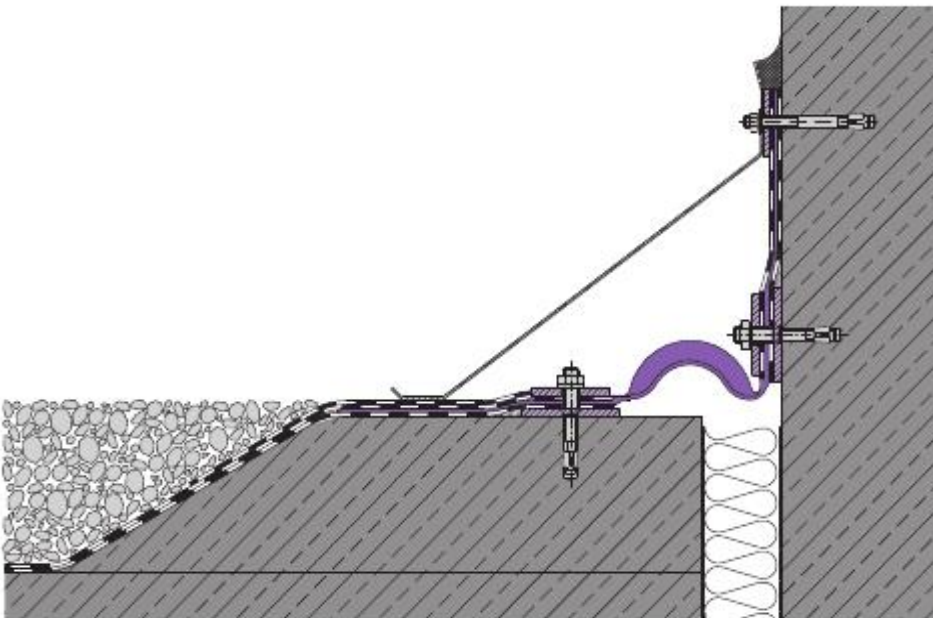


WFB 550/ FWD

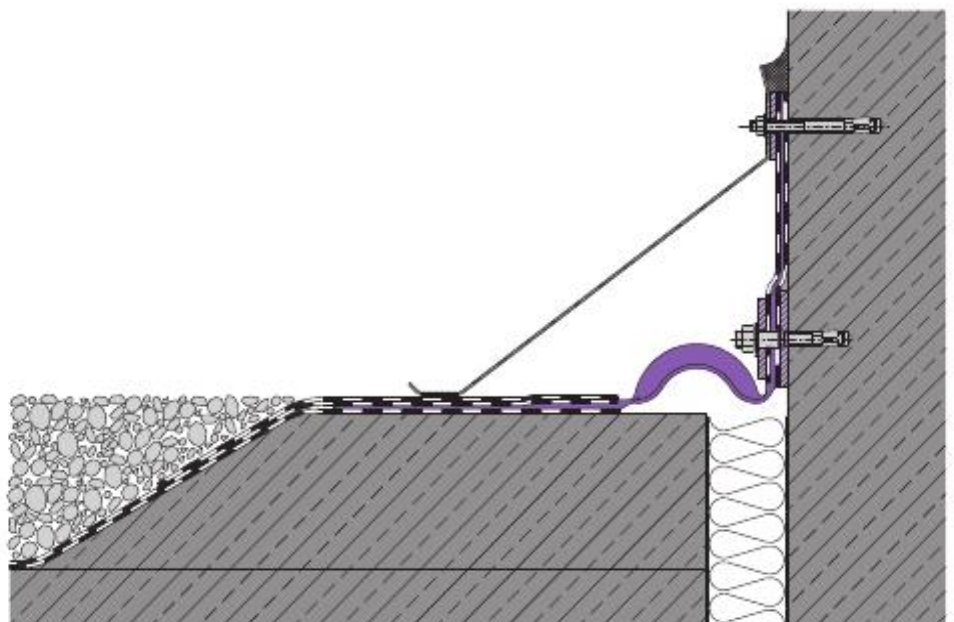
Примеры установки WFB 550

Плоские крыши - Угловые версии
Фланцевое соединение
DIN 18195 part 9

Гофрированные системы соединения используется во дворах под асфальт



WFB 550/FE



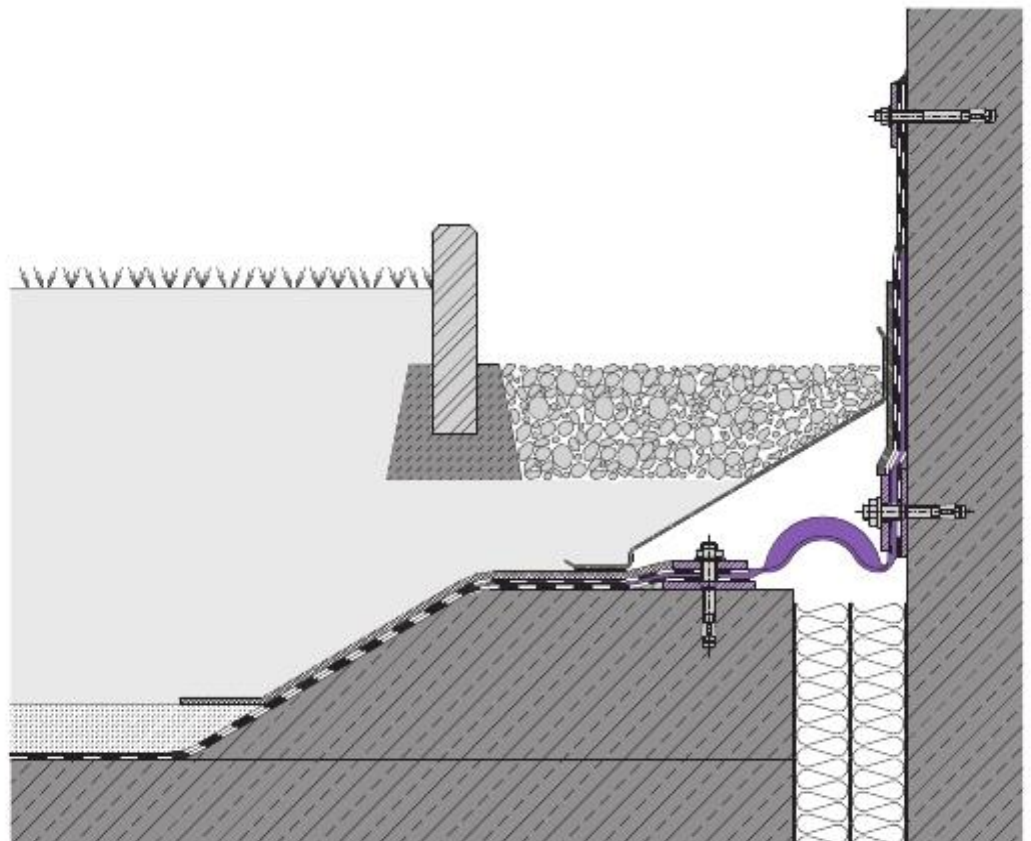
WFB 550/EE

Примеры установки WFB 550

Площади

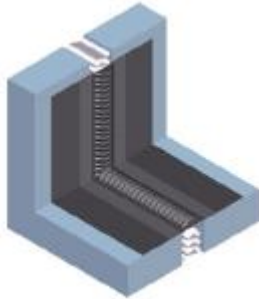
Угловые версии

Если гофрированные системы используются во дворах под мощеными полами или травой ,на подземных автостоянках, то гофрированная система должна быть закрыта, что обеспечит движение самой системы.

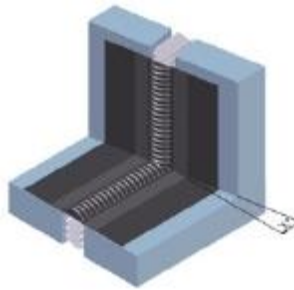


Примеры WFB 550 / MP установки

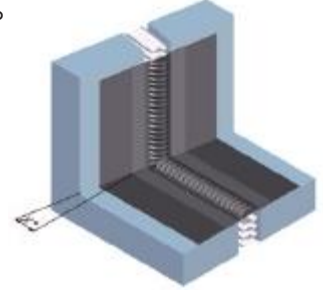
AU 90°



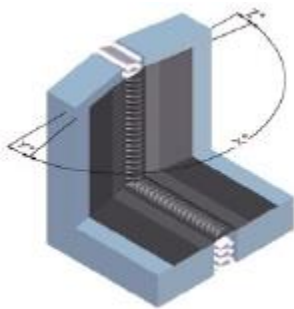
AU - R X°



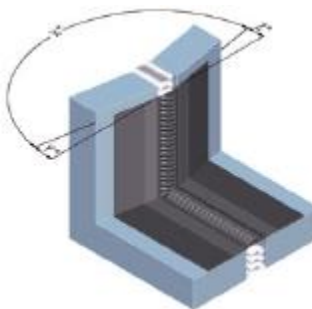
AU - L X°



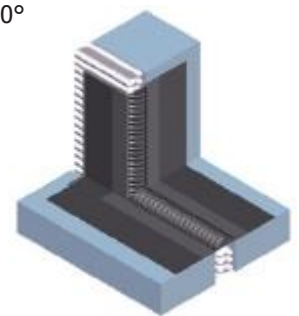
AU - IX°



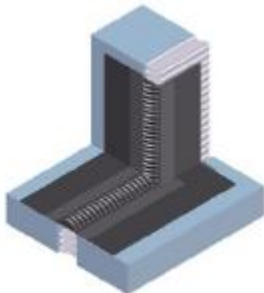
AU - A X°



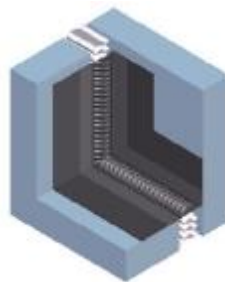
AU - E - R 90°



AU - E - L 90°



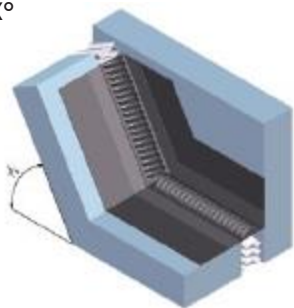
AU - W - R 90°



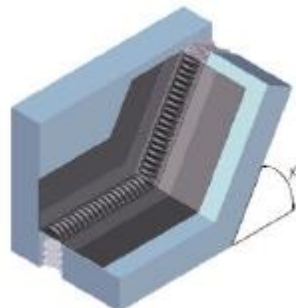
AU - W - L 90°



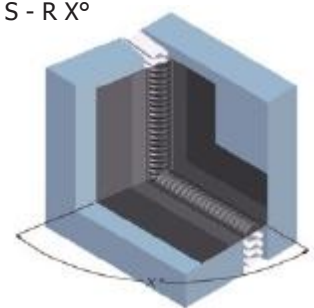
AU - W - R X°



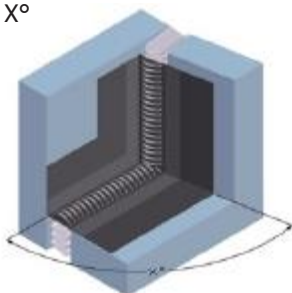
AU - W - L X°



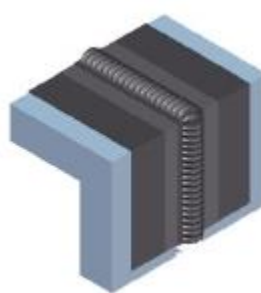
AU - W - S - R X°



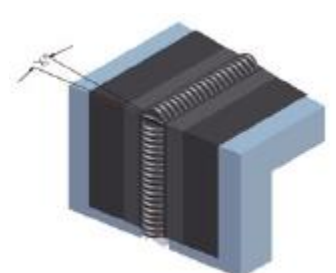
AU - W - S - L X°



AB - 90°

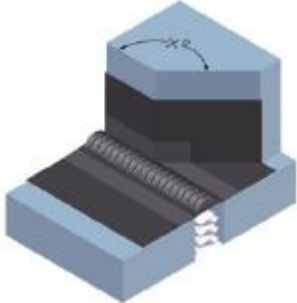


AB - R X°

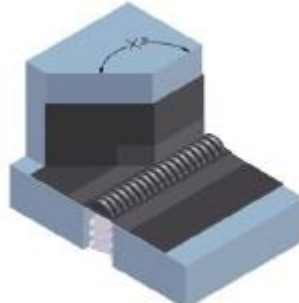


Примеры WFB 550 / MP установки

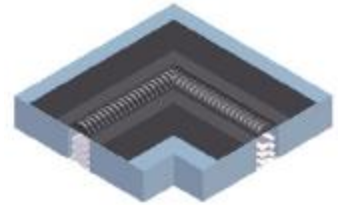
BW - R X°



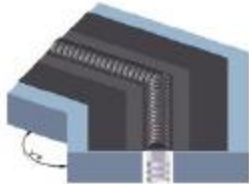
BW - L X°



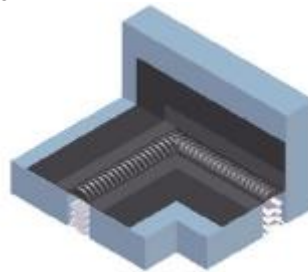
WF 90°



WF X°



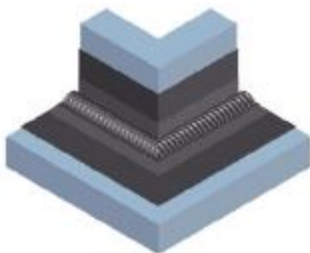
WF - R 90°



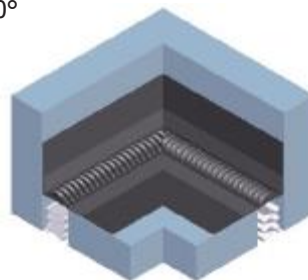
WF - L 90°



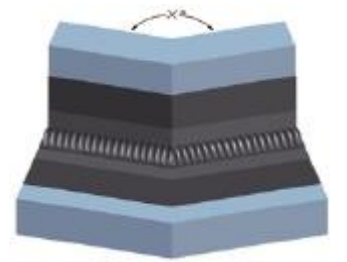
WF - A 90°



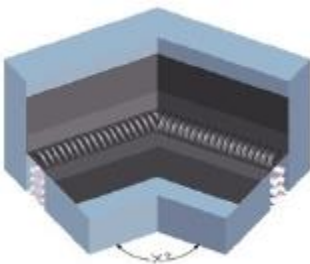
WF - I 90°



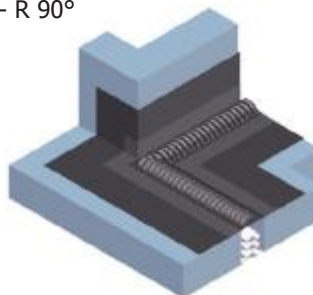
WF - A X°



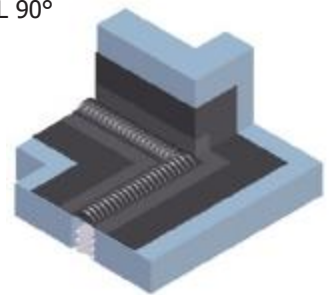
WF - I X°



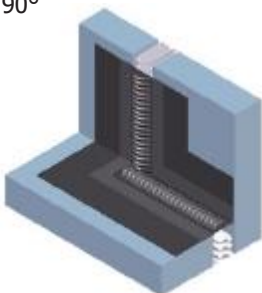
WF - W - R 90°



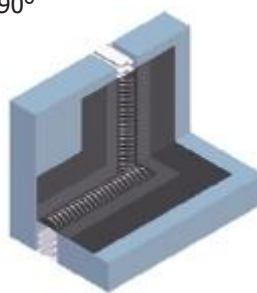
WF - W - L 90°



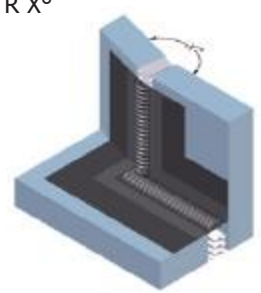
WF - AU - R 90°



WF - AU - L 90°

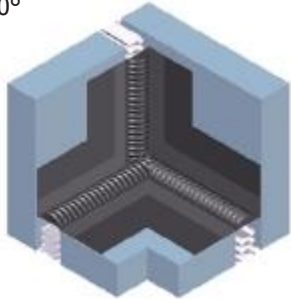


WF - AU - R X°

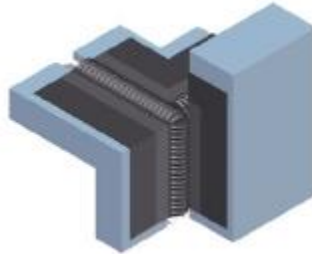


Примеры WFB 550 / MP установки

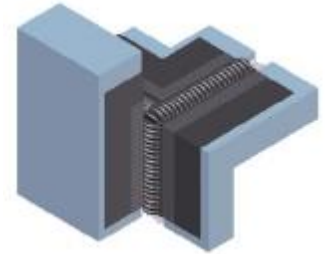
TF - AU - E - L 90°



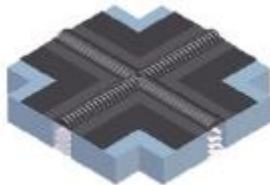
TF - AB - R 90°



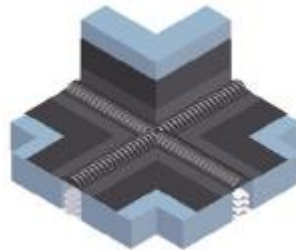
TF - AB - E - L 90°



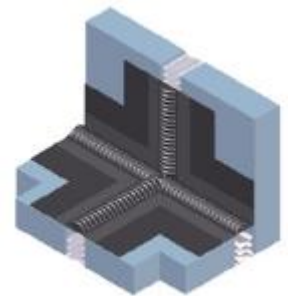
KF 90°



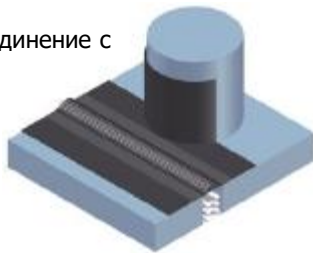
KF - W 90°



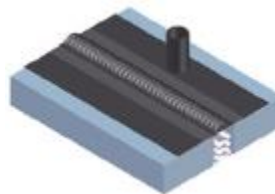
KF - AU 90°



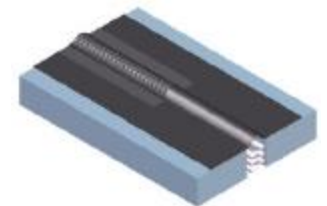
Округлое соединение с колонной



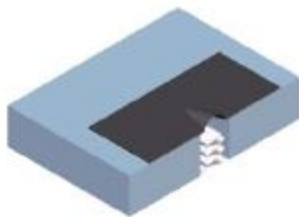
Воротник



WFB - DK



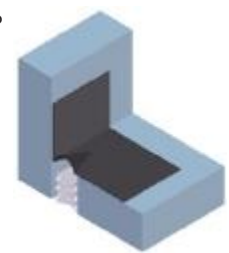
DKEA



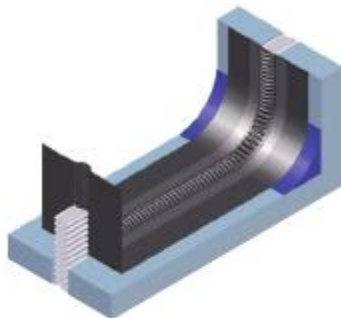
DKEA - W - R 90°



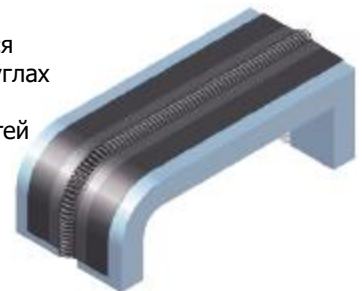
DKEA - W - L 90°



Система может быть установлена внутри вертикальных углов без использования сборных частей



Система легко устанавливается на скошенных вертикальных углах без использования дополнительных сборных частей



Примеры WFB 550



Изоляционная полоса для защиты швов от воздействия воды (DIN 18195)

DK 550

Изгиб

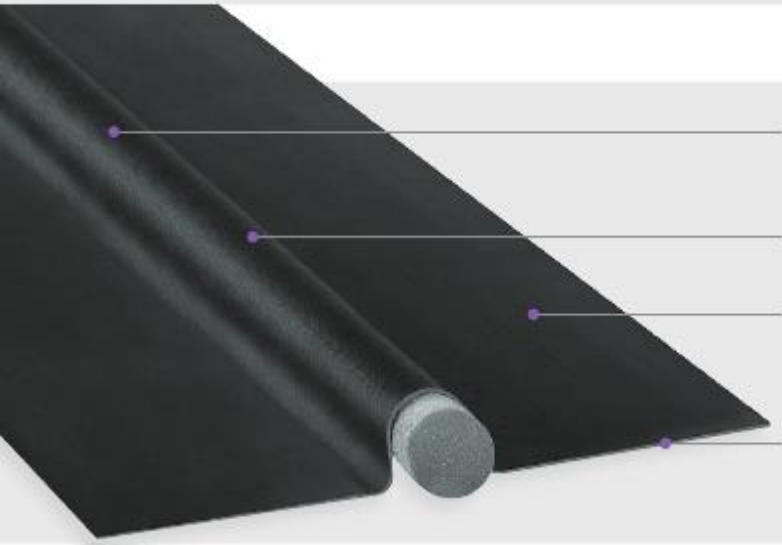
для надежной изоляции швов различной ширины

Большая горизонталь и емкость вертикального перемещения

Структурные гребни соединения,

для безопасной адгезии в горячем асфальте между битумными уровнями крыши

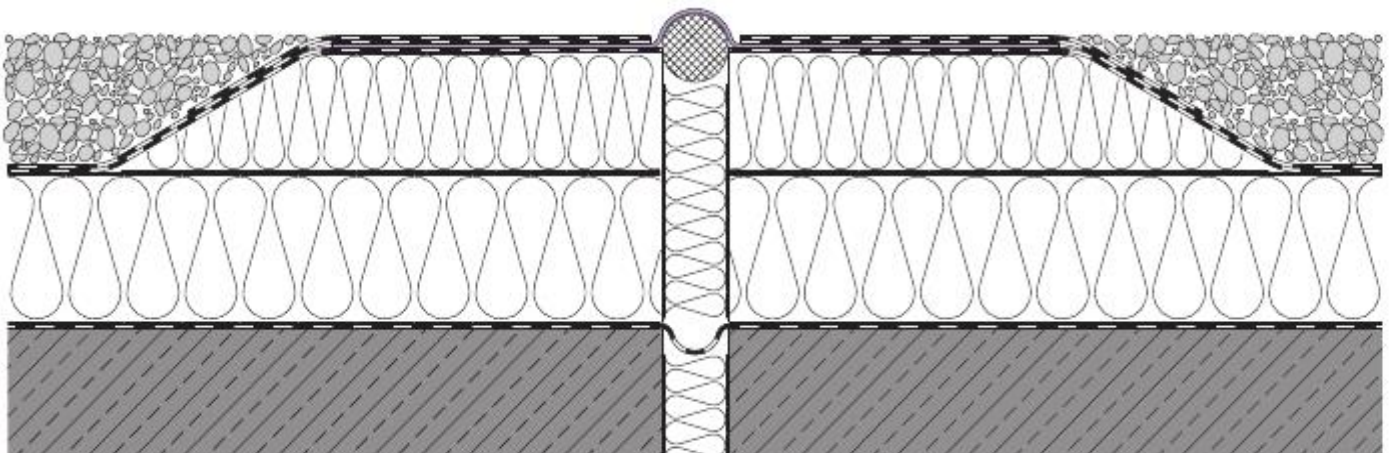
Пересечения и соединения в соединении с WFB 550



Профиль	Толщина [mm]	Ширина полосы b [mm]	Ширина шва max. b_f max [mm]	Коэффициент перемещения вз-х плоскостях[mm]
DK 550	2	550	120	± 25

Пожалуйста, спрашивайте наши отдельные инструкции по установке и технические рекомендации. Мы гарантируем совершенную подгонку систем (цельные системы включая все пересечения, переходы и соединения будут сделаны на нашей фабрике).

Материал: Polychloroprene, стойкий к горячему асфальту
Стандартный цвет: черный
Производственная длина: 15 м.



Очень важно, чтобы размер изгиба был изготовлен на заводе и соответствовал с ожидаемым перемещениям.

Изгиб должен поддерживаться противопожарным шнуром.

Классификация профилей MIGUPREN

MIGUA предлагает подробные каталоги профилей для покрытия деформационных швов и систем с различными функциями.

Новые архитектурные требования а так же новые конструкции материалов и процессов требуют оптимизированных систем для покрытия деформационных швов.

MIGUA - Ваш опытный партнер, так как мы предлагаем больше чем 600 различных профилей для широкого диапазона применений.

Наша номенклатура изделий разделена на 5 приложений по категориям применения.

В дополнение к стандартным решениям, наши инженеры R&D могут разработать очень сложные решения для специального или нестандартного применения.

MIGUA обеспечивает решения для экстраординарных проблем.

MIGUTEC

покрытия деформационных швов
в зонах с легкой и средней
нагрузкой



MIGUTRANS

покрытия деформационных швов
в зонах с высокой нагрузкой



MIGUTAN

гидроизоляционные покрытия
деформационных швов
в том числе и для высокой нагрузки



MIGUPREN

гидроизоляционное покрытие
деформационных швов на крышах



MIGUMAX

покрытия деформационных швов
в сейсмических зонах



MIGUA

КОМПЕНСАЦИОННЫЕ СИСТЕМЫ

Postal address:

Postfach 1260 · 42479 Wülfrath

Headquarters:

Dieselstr. 20 · 42489 Wülfrath

Phone +49 (0) 2058 774-0

Fax +49 (0) 2058 774-48

info@migua.de

www.migua.com